

Von: Thomas Weber
 An: Oberbürgermeister Mergel, Landrat Piepenburg
 Datum: 27.03.2021
 Betreff: **Sachstandsbericht COVID-19 KW 12**

Allgemeines

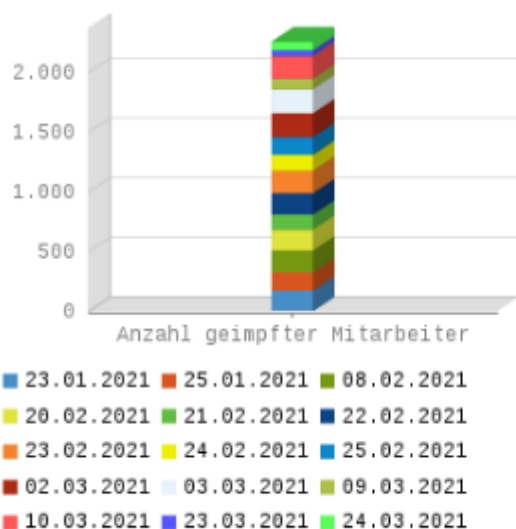
In den letzten Tagen sind die Patientenzahlen wieder deutlich spürbar gestiegen – auch auf den Intensivstationen. Es ist noch nicht absehbar, welche Entwicklungen mit dem weiter steigenden Infektionsgeschehen und den Mutationen auf den SLK-Verbund zukommen. Das seit Ausbruch der Pandemie bewährte interne SLK-Versorgungskonzept stellt jedoch die Versorgung auch bei weiter steigenden Patientenzahlen sicher.

Ein geplanter Umzug der Intensivbereiche in ihre Normalstruktur wurde nicht umgesetzt sondern die Strukturen wie in den vergangenen Monaten beibehalten. In der letzten Woche mussten auch wieder Intensivpatienten nach Löwenstein verlegt werden um nicht die Öffnung der nächsten Phase der Intensivkapazitäten am Gesundbrunnen vornehmen zu müssen. Damit konnte das Ziel Löwenstein langfristig COVID-frei zu halten nicht realisiert werden.

Die steigenden Zahlen werden es auch erfordern, dass wir voraussichtlich nach Ostern die Regelversorgung wieder reduzieren und ggf. auch wieder OP-Säle schließen müssen um die Personalkapazitäten für die Versorgung der COVID-Patienten sicherzustellen. Hierzu wird am 01.04. die Belegungssituation bewertet und dann die entsprechenden Entscheidungen getroffen.

Impfungen

In dieser Woche konnte SLK zum vorerst letzten Mal den Mitarbeiterinnen und Mitarbeitern ein Impfangebot machen. Nach den Verunsicherungen durch den kurzzeitigen Stopp des AstraZeneca-Impfstoffs, war die Nachfrage dazu leider nicht sehr hoch und hat sich auch durch die Öffnung, sich ohne Termin impfen lassen zu können, nicht merklich erhöht.

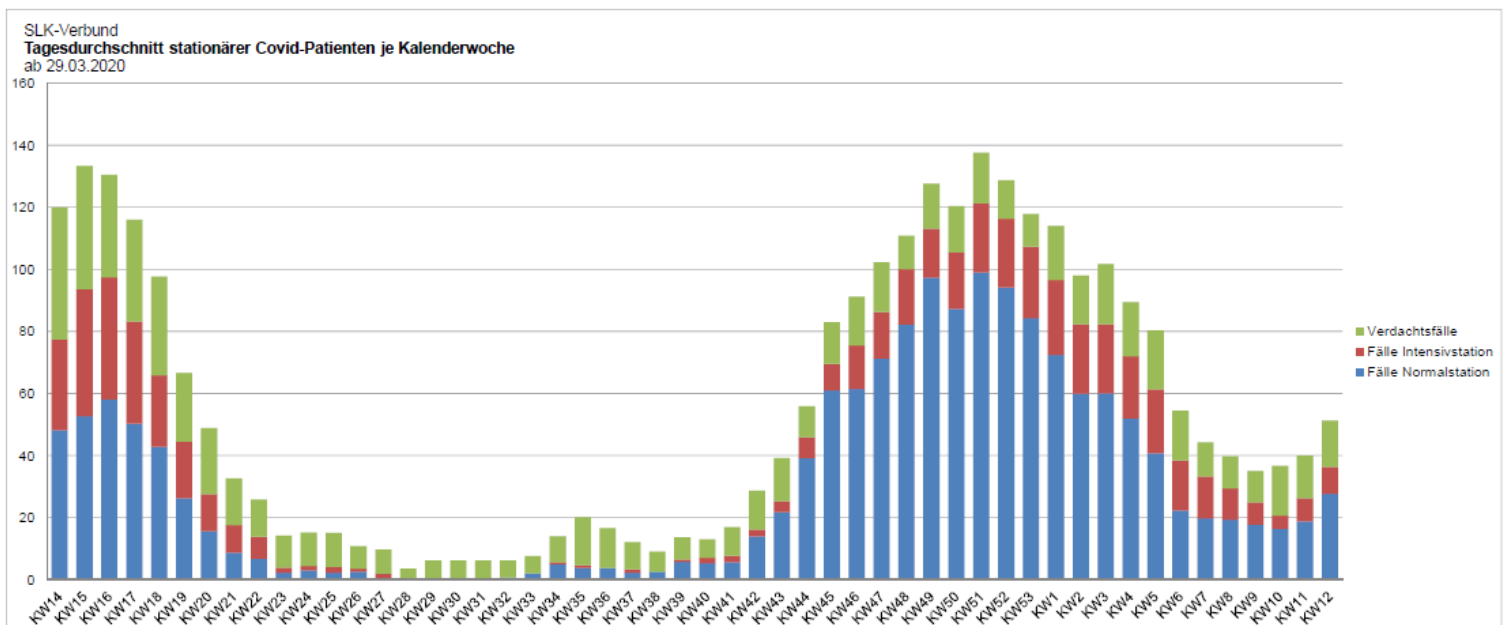


Zusätzlich zu den hier aufgeführten Mitarbeitern, die bei SLK vor Ort geimpft wurden, haben sich schätzungsweise 300 Mitarbeiter extern impfen lassen.

Aktuelle Patientenzahlen *Stand 25.03.2021*

	GB	KLOE
COVID-Patienten:	44	2
davon Kinder:	1	0
davon Intensivpatienten:	8	2
davon beatmete Patienten:	5	2
Verdachtspatienten:	11	0
davon Kinder:	2	0
davon Intensivpatienten:	0	0
davon beatmete Patienten:	0	0

Entwicklung der Patientenzahlen im SLK-Verbund



Die Altersstruktur der Patienten verändert sich in dieser dritten Phase der Pandemie und betrifft deutlich jüngere Patienten gegenüber den beiden ersten Phasen der Pandemie.

Es ist davon auszugehen, dass in den nächsten Tagen und Wochen mit einem weiteren Anstieg der Patientenzahlen gerechnet werden muss.

Ausgleichszahlungen

Aufgrund der gestiegenen Inzidenzzahlen wurde nun auch der Gesundbrunnen ab 19.03.21 vom Land wieder in den Kreis der ausgleichsberechtigten Krankenhäuser aufgenommen.